

# Mainstreaming NEB Approach in Cohesion Policy (JTF) The Saxony-Anhalt Case

NEB Task Force event: Regions & Cities Paving the Future of the Neb – 16th April 2024,  
Brussels

Matthias Diehm: JTF Desk Officer - Central German Lignite Region Saxony-Anhalt

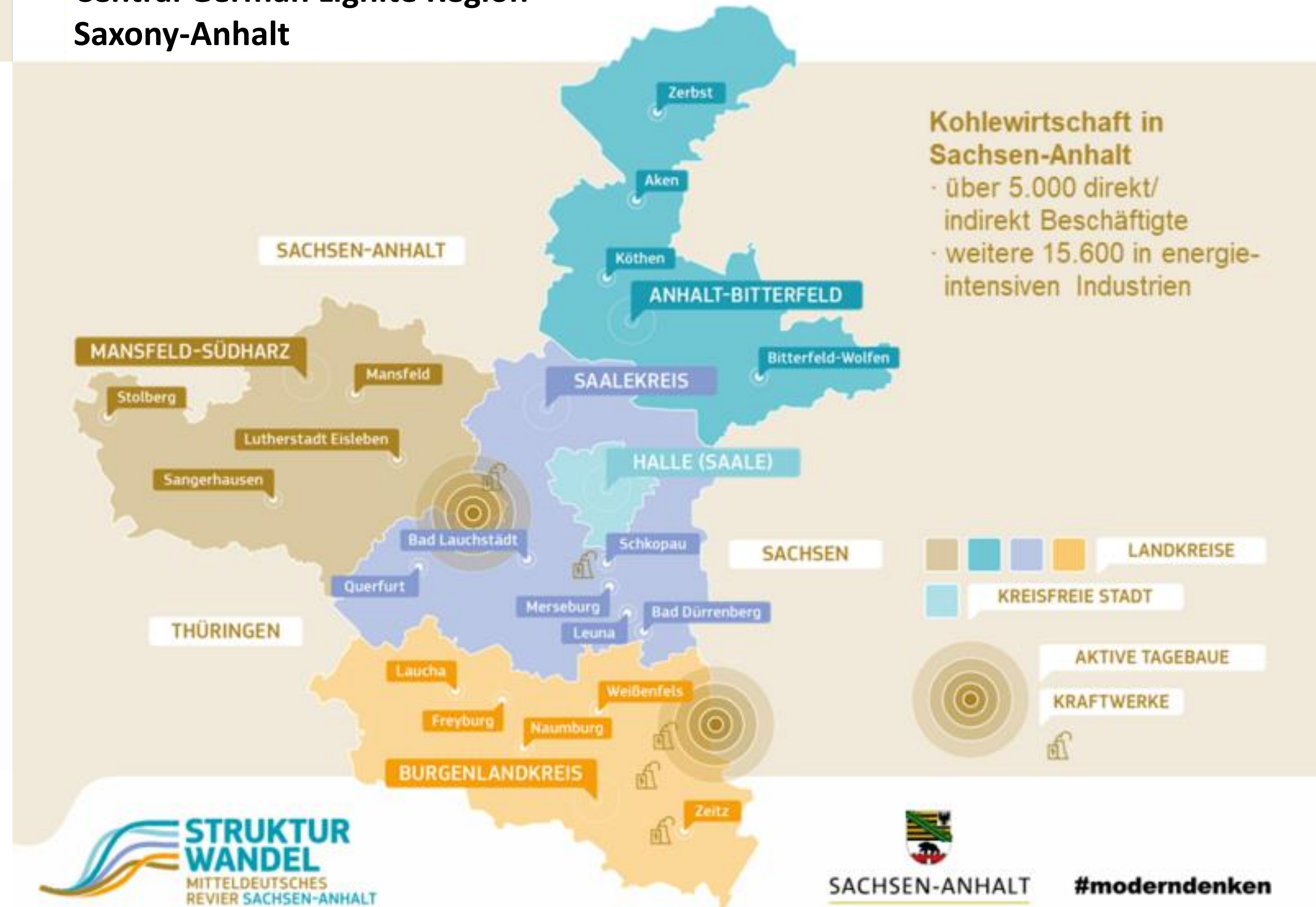
1. JTF/NEB - Funding Region in Saxony-Anhalt
2. NEB-Initiative Saxony-Anhalt
3. NEB Funding in Saxony Anhalt
4. Additional Information

## German Coal Regions

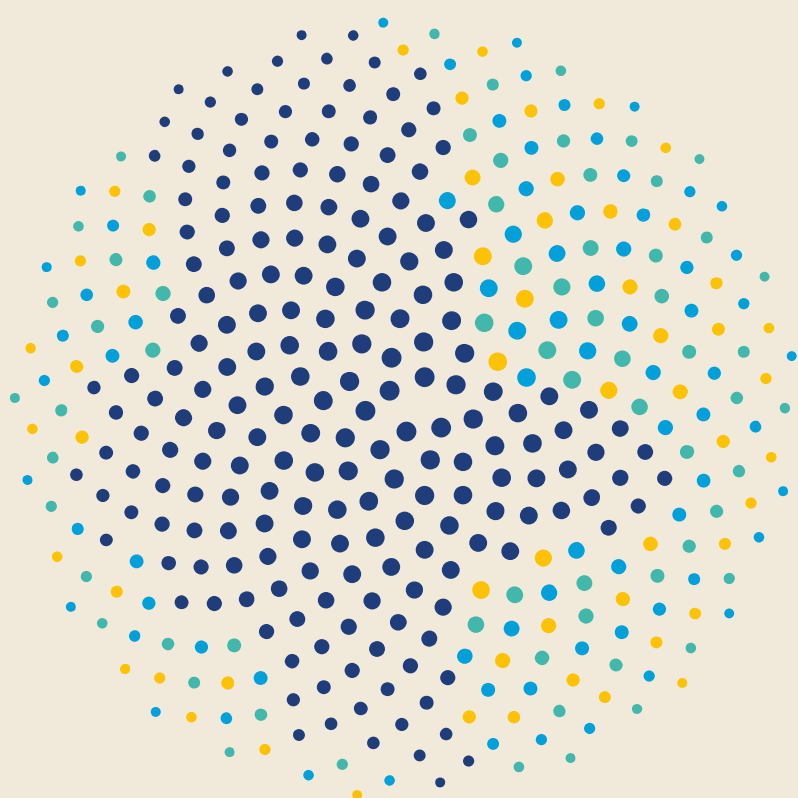


Source: DEBRIV

## Central German Lignite Region Saxony-Anhalt







# SACHSEN-ANHALT

GEMEINSAM FÜR EIN  
NEUES EUROPÄISCHES BAUHAUS

# #NeueBauhäusler

# NEB ON TOUR

# NEB Networking Office



# Impressions from NEB-Kick-Off in August 2023



- 80 Guests:
- Potential applicants
  - Local and regional development organizations



## Discussion with:

- Regional Administration
- NEB-Network-Office
- Granting Authority

## Presentations on:

- NEB values
  - Information for applicants
- Potential projects



**KICK-OFF** 23.08.23 SALINEMUSEUM Halle Saale

**KICK OFF**  
Herzlich Willkommen zum #NEB!  
Dr. Reiner HASELOFF  
New European Bauhaus  
#NEB sucht PROJEKTE

**NETZWERK BÜRO**  
des #NEB NUTZEN!  
Peter VOGT  
#NEB im Revier  
» Leuchttürme für den STRUKTURWANDEL schaffen «  
JUST TRANSITION FUND  
z.B. ehemalige Braunkohle Reviere  
bis Ende 2026

**GESPRÄCHSRUNDE**  
JUGENDZENTRUM NEUBAU HOHENMÖLSEN  
#ReCreate  
Schule geschlossen in Familienzentrum  
KLEIN-PASCH-LEBEN  
WIEDERERWECKUNG HOCHSCHULMENSAMERSEBURG  
Dr. Barbara STEINER  
» Wir MÜSSEN INNOVATIV und MUTIG sein  
... & übers Geld reden aber nicht als EINZELKÄMPFER! «

Prof. Ralf NIEBERGALL  
Leute nicht "MITNEHMEN" sondern einfach GESTALTEN LASSEN.  
\* Nichts ÜBERSTÜLPEN!

**#NeueBauhäuser im Revier**

Beautiflix  
Claudia CAPPPELLER  
Wie WICHTIG ist SCHÖN?  
Beispiel: BURG-Mensa  
» Architekten sind DIRIGENTEN einer sozialen GESELLSCHAFT! «  
AHORN vom BURG-Gelände  
"CUSTOM" BANK an Gegebenheiten ANGEPAßT

**SUSTAINABLE**  
Wie WENIG ist GENUG?  
Kerstin FABER  
Kleiner Eingriff  
GROSSE WIRKUNG  
\* Engagierte brauchen SUPPORT  
\* MEHRFACH-Nutzung  
\* INTERDISZIPLINÄR & integrativ arbeiten

**LEHM-HÄUSER**  
nicht nur in Brasilien  
Dr. Franziska KNOLL  
GOLEHM  
FORSCHUNG technologische WEITERENTWICKLUNG  
DIY Lehmstein  
Nachhaltigste Bauweise - in Deutschland ABGESCHAFFT?  
» Wir brauchen BETEILIGUNG, KOMMUNIKATION, VEREINE! «

**ÄSTHETIK DER NACHHALTIGKEIT**  
SEHEN LERNEN  
Beispiel THÜRINGEN  
Medizin. Versorgung auf dem Land  
GESUNDHEITS-KIOSK

MODERATION: CORNELIA HELLER  
EVA FEUCHTER VISUALWITCH.com

**BERATUNG**  
C1 WAS IST DER JTF? WER IST ANTRAGSBERECHTIGT?  
C2 WAS IST WICHTIG? QUALITÄTSANFORDERUNGEN  
C3 ZUSCHLAGSKRITERIEN - WIE WIRD BEWERTET?

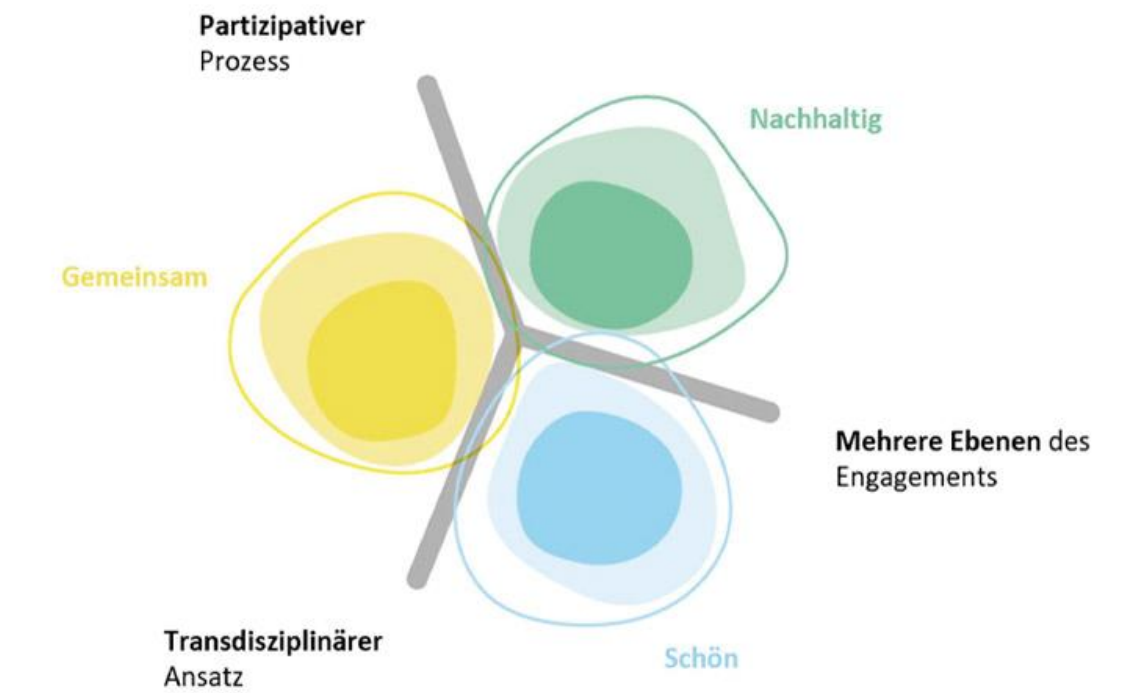






## NEB Kompass – übersetzt aus dem Englischen vom NEB-NETZWERKBÜRO (verkürzt)

Ein Orientierungsrahmen für Entscheidungs- und Projektträger, die die NEB-Prinzipien und -Kriterien auf ihre Aktivitäten anwenden wollen



### Das Neue Europäische Bauhaus

Die Initiative Neues Europäisches Bauhaus (NEB) ist ein Wegbereiter für den grünen Wandel unserer Gesellschaft und Wirtschaft. Sie ruft alle Europäer dazu auf, sich eine nachhaltige und integrative Zukunft vorzustellen und gemeinsam aufzubauen, die für unsere Augen, unseren Geist und unsere Seele schön ist. Es zielt darauf ab, verschiedene Wirtschaftssektoren, insbesondere die gebaute Umwelt, umzugestalten, damit sie zu unseren Klimazielen und zur Verbesserung der Lebensqualität aller Bürger beitragen.

Das Neue Europäische Bauhaus aktiviert verschiedene Akteure auf unterschiedlichen Ebenen, von großen Unternehmen bis zu Bürgerinitiativen, von nationalen Regierungen bis zu Stadtverwaltungen. Es ist ein Projekt der Hoffnung und der Perspektiven, das eine kulturelle und kreative Dimension in den Green Deal - die europäische Klimaagenda - einbringt, um nachhaltige Innovation, Technologie und Wirtschaft zu fördern. Die Initiative macht die Vorteile des ökologischen Wandels durch greifbare Erfahrungen auf lokaler Ebene deutlich. Sie bietet Raum für Kreativität und Experimente auf der Grundlage von:

- **Ästhetik**, Erlebnisqualität und Stil, über die Funktionalität hinaus;
- **Nachhaltigkeit**, von Klimazielen über Kreislaufwirtschaft und Nullverschmutzung bis hin zur biologischen Vielfalt;
- **Inklusion**, von der Wertschätzung von Vielfalt und Gleichheit für alle bis hin zur Gewährleistung von Zugänglichkeit und Erschwinglichkeit.



- Embedded in JTF funding scheme
  - In total 38 Mio. €
- Two Calls – Applications until 2nd April 2024
  - NEB-ready projects → all NEB Values (transformation labs)
  - Applied NEB projects → more specific, often conceptual projects
- 14 applications in total
- Projects will start approximately mid 2024



# Thank You!

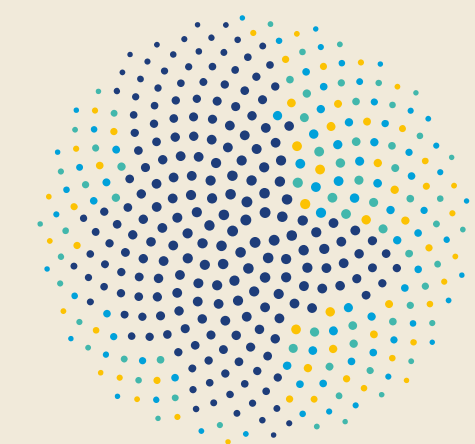


Transition in Saxony-Anhalt:

[strukturwandel.sachsen-anhalt.de](https://strukturwandel.sachsen-anhalt.de)

Mail:

[strukturwandel@stk.sachsen-anhalt.de](mailto:strukturwandel@stk.sachsen-anhalt.de)  
[Matthias.Diehm@stk.sachsen-anhalt.de](mailto:Matthias.Diehm@stk.sachsen-anhalt.de)



**SACHSEN-ANHALT**

GEMEINSAM FÜR EIN  
NEUES EUROPÄISCHES BAUHAUS

NEB in Saxony-Anhalt:

[neuebauhaeusler.com](https://neuebauhaeusler.com)

NEB Network Office:

[NEB\\_FAMILY@saleg.de](mailto:NEB_FAMILY@saleg.de)



**SACHSEN-ANHALT**

**#moderndenken**



# Additional Information



- Cohesion policy supports job creation, business competitiveness, economic growth, sustainable development, and improves citizens' quality of life → especially in peripheral regions.
- NEB connects the European Green Deal to our living spaces and experiences with an interdisciplinary approach, which shall be inclusive, sustainable and does not neglect the importance of beauty (in life)

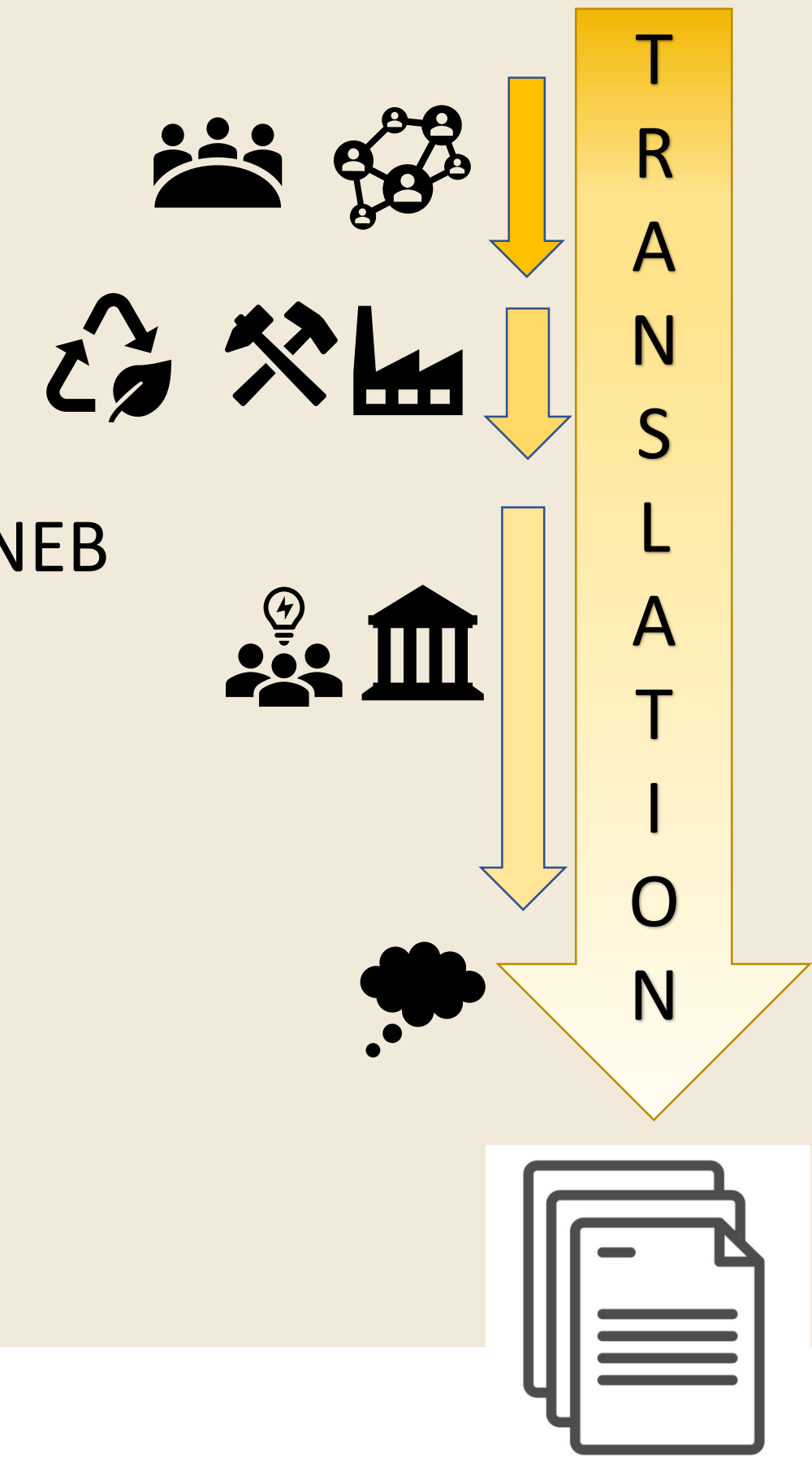
→ Intersection of both fields lies in the ***more than economic development sphere*** and can be used as a communication tool to explain complex topics of EU cohesion policy

- in Germany, there is a national equivalent to the Green Deal → Structural Development Act for Coal Regions
- NEB can stimulate innovative approaches in the transformation and also foster a cultural change



## Conversion of a Conceptional Vision into Funding Guidelines

- Network/starting idea → TJTP → selection criteria → funding guidelines
  1. *NEB Network*: formed in 2020 after the NEB initiative was launched
  2. *TJTP*: negative effects of coal phase out → intervention logic
  3. *Selection criteria*: need to fit the needs of NEB, EU COM and granting authorities
    - Jury for NEB-ready projects → NEB Values (transformation labs)
    - Selection criteria for applied projects → mainly conceptual projects → no direct focus on NEB values
  4. *Funding Guidelines*: very technical → need to fit with regional, national and EU law
    - State Aid
    - billable costs for interdisciplinary projects





## Bureaucracy Load

- Administration efforts regarding the funding guideline
  - Enabling to mix investment cost and consumption cost within a project → settlement of different cost types
- Coordination with the granting body: especially state aid

## Content-Related Tasks

- Designing the intervention logic for the TJTP
- translation of NEB values → keep the NEB spirit
- Operationalization of NEB values



## NEB's Operating Principle

- Making transformation processes/policy tangible
- Help to explain political decisions - especially relevant in context of long run projects
- NEB can help to bring professionals from different fields together (and the public)

## Linking NEB with the Green Deal

- Energy transition demands a change of mindset (making life of individuals more complicated at first glance)
- Through inclusive approach NEB supports open discourse about just/energy transition in the context of specific local examples
- NEB projects can help local people to envision how a sustainable future can be developed that is oriented towards the needs of the citizens